

技术规格

特点	
控制类型	全 PID, 具有自整定、自适应或手动整定功能, 适用于单加热或加热 / 冷却控制
自动 / 手动	在自动控制和手动控制之间切换时可选“无扰动”切换
输出配置	最多 9 路输出, 用于控制、报警、程序事件输出, 24VDC 变送器电源、变送输出
警报	最多可选 5 种报警: 过程高报警、过程低报警、偏差及带宽报警, 以及传感器故障报警和回路报警。逻辑或报警输出。
显示	160 x 80 像素, 单色 LCD 液晶显示, 带双色 (红 / 绿) 背光灯
电脑配置	BlueControl 配置及调试软件
输入	
热电偶	J, K, R, S, T, B, C, D, E, L, N, PtRh 20% : 40%
RTD	3 线 PT100, NI120
直流线性	0-20mA, 4-20mA, 0-50mV, 10-50mV, 0-5V, 1-5V, 0-10V, 2-10V (在 Aux-B 输入上支持 0-100mV 和 2kΩ 电位计) 标称范围: -1999 至 9999
精度	输入范围的 ±0.1% ± 1 LSD, 热电偶内部温度补偿。(对于辅助输入: 输入范围的 ±0.25% ± 1 LSD)
采样率	本机过程输入 10 次 / 秒, 辅助输入: 4 次 / 秒
传感器故障	2 秒钟即可检测到, 控制输出可跳转至用户预设的功率值。
数字输入	功能: 设定点选择、控制输出、启用 / 禁用、自动 / 手动控制、程序运行 / 保持 / 退出、数据记录仪启动 / 停止 无电压触电或直流电压: 开路触点 / 2-24VDC 信号 = 逻辑高, 闭合触点 / -0.6 - 0.8VDC 信号 = 逻辑低
输出	
继电器	单路继电器: 2A 电阻性单刀双掷, 120/240VAC, >500,000 次运行 双路 / 四路继电器: 2A 电阻性单刀单掷, 120/240VDC, >200,000 次运行 (双路) 或 >500,000 次运行 (四路)
SSR 驱动器	电压 >10V, 500Ω min
Triac	工作电压: 20-280Vrms (47-63Hz), 额定值为 25°C 时 0.01-1A
线性直流	范围: 0-5V, 0-10V, 1-5V, 2-10V, 0-20mA & 4-20mA (可选) ±0.25% 量程 (mA@250Ω, V@2kΩ)
变送器电源	额定 24V 标称电压 (19-28VDC), 910Ω min (可选择将 DC 线性输出设为 0-10V, 作为电压可调变送器电源)
通讯	RS232 通过 RJ11 电缆 (仅用于配置组态), RS485 - Modbus RTU 主站或从站, 以太网 - Modbus TCP 从站 (10 base-T 或 100 base-T), USB 接口 Ver1.1/2.0
程序	
内存	255 段, 可自由分配给最多 64 条程序
段类型	斜坡 (速度或时间)、保持、暂停 (人工时间保证或实时程序控制)、循环 (至上一段)、连接另一段程序、结束或重复序列
控制	运行、暂停、退出、程序选择、跳转到下一段、延迟程序启动、实时时钟程序启动。
数据记录仪	
数据记录选项	PV (过程变量), 最大和最小 PV, 实际 SP (设定点), 输出功率, 报警及事件状态, 电源开 / 关
记录模式	FIFO (循环缓冲器) 或 run-then-stop (固定缓冲器)
记录间隔	1、2、5、10、15、30 sec 或 1、2、5、10、15、30 min
控制	手动, 串行通信, 数字输入, 程序同步, PV 变化率; 登录报警
环境	
标准	CE, UL, cUL, EMI-EN61326, 安全 EN61010-1 & UL61010C-1 污染度 2, 安装类别 II
保护装置	前面板 IP66 (配备 USB 时 IP65 保护等级), 后部 IP20
尺寸和重量	前面板 96 x 96mm (面板开口 92 x 92mm), 板后深度 117mm, 最重 0.65kg

有关详细的产品规格, 请访问网站 www.westinstruments.com 下载 ProVU 数据表或联系离您最近的销售处

订购信息

V4-0 - X - X - X - X - X - X - X - X - X - X - X

仪表类型											
控制器	C										
带 USB 端口的控制器	U										
带 USB 端口的控制器 / 记录仪	R										
程序选项											
未安装	0										
程序表	P										
电源电压											
100-240V AC	0										
24-48V AC 或 DC	2										
可选插槽 1											
未安装	0										
继电器输出	1										
SSR DC 驱动输出	2										
线性 DC 输出	L										
Triac 输出	8										
可选插槽 2											
未安装	0										
继电器输出	1										
SSR DC 驱动输出	2										
线性 DC 输出	L										
Triac 输出	8										
双路继电器输出	9										
双路 SSR 驱动器输出	S										
24V DC 变送器电源	T										
显示语言											
1	英语										
2	法语										
3	德语										
4	意大利语										
5	西班牙语										
可选插槽 C											
0	未安装										
1	未来备用选项										
可选插槽 B											
0	未安装										
R	辅助输入 B										
可选插槽 A											
0	未安装										
1	RS485 串行通讯										
3	数字输入 1										
4	远程设定点 (RSP) 输入 A										
5	以太网端口										
可选插槽 4											
0	未安装										
1	4 路继电器输出										
可选插槽 3											
0	未安装										
1	继电器输出										
2	SSR DC 驱动输出										
L	线性 DC 输出										
8	Triac 输出										
9	双路继电器输出										
S	双路 SSR 驱动器输出										
T	24V DC 变送器电源										

ProVU



高级过程控制器
 程序控制器
 数据记录仪
 液晶图形及文本显示

丹纳赫传感工业控制集团

北京办事处
 北京市建国门外大街 22 号
 赛特大厦 1812 室
 邮编: 100004
 电话: +86 10 65120195
 传真: +86 10 65150506
 电子邮箱: tc.sales@danaher.com

上海办事处
 上海市市长宁区临虹路 280 弄
 6 号楼 502
 邮编: 200335
 电话: +86 21 61289866
 传真: +86 21 61289877
 中文网址: www.pmaonline.com.cn

广州办事处
 广州市体育西路 109 号
 高盛大厦 19 楼 G 座
 邮编: 510620
 电话: +86 20 22646073
 传真: +86 20 22646070

天津办事处
 天津市西青区泰达微电子
 工业园微五路 28 号
 邮编: 300385
 电话: +86 22 83988098
 传真: +86 22 83988099

请联系本地经销商



增强的过程可视化程度，友好的用户操作界面

ProVU 是一款高性价比的温度及过程控制器，具有包括程序控制功能和数据记录功能在内的高端功能。ProVU 具有图形 / 文本 LCD 液晶显示屏，此设计显著提升用户的效率，同时集成多种功能减少调试时间、简化操作和最大限度地减少停机时间。



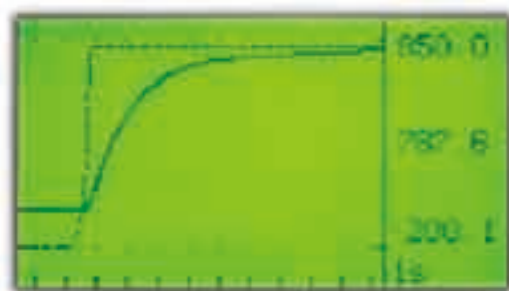
过程的可视化程度得到改善

保持和改进系统运行的关键因素之一在于系统具有较高的可视化程度。ProVU 的 LCD 液晶屏可清晰显示实时文本信息。传统产品 LED 显示屏上的缩写助记码容易造成混淆的情况将不复存在。



简化操作

采用优化的菜单结构进行屏幕导航，提高了操作人员的效率，减少了出错的概率。使用 ProVU 软件配置工具可以为操作人员按照所要求的顺序提供特定参数。管理员和配置参数访问级别均有密码保护来保证信息安全。



最大限度地减少调试时间

调试时不断阅读手册是相当耗时的，而且容易导致混淆。ProVU 具有多种可简化配置过程的工具：简单易用的设置向导、屏幕帮助、用于在线或离线编程的 BlueControl 软件，或用记忆棒，通过前面板的 USB 端口安全地保存仪表配置。



完整的控制解决方案

ProVU 集成的控制和监控功能可以减少您的控制器件数量，减少接线，节省空间，并显著降低成本。高级过程和温度控制、强大的程序功能、高可视化的报警和数据记录功能均封装在一个 1/4 DIN (96 x 96mm) 产品内。

具有图形功能的实时文本显示

- 易于读取的绿色或红色 LCD 液晶显示
- 屏幕颜色可设置为报警时变色
- 多语言选择（英语、法语、德语、意大利语、西班牙语，中文型号正在准备之中）
- 自定义开机闪屏效果 – 可加上公司标识
- 报警直观显示，可以自定义需要显示的文本信息
- 图形化的程序曲线及趋势显示
- LED 指示灯用于指示加热、冷却、自整定和报警的状态

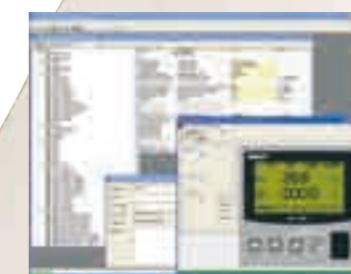
高级过程控制

- 简单易用的设置向导可对仪表进行快速配置（输入、报警、输出和通讯参数）
- 通用型输入，类型包括热电偶、RTD 和线性直流过程信号（mA、mV 或 V）
- 灵活的输出选项（最多 9 个）；可根据需要选择继电器、SSR 驱动器、triac 或线性直流输出
- 数字输入可用于设定点选择、程序控制、记录开始 / 停止、控制输出启用 / 禁用或自动 / 手动控制切换
- 定制操作员菜单（通过 Blue Control 软件）
- 自整定和自适应功能
- RS485 Modbus 或以太网通讯选项
- USB 端口用于本地上传 / 下载配置文件
- 主 - 从配置，适用于多温区应用

BlueControl 配置套件

利用基于 PC 的 BlueControl 软件对仪表进行配置，可以显著节省调试时间

- 改变参数设置
- PID 整定
- 离线仿真工具 – 降低风险
- 可视化的过程数据 – 微调配值参数以获得最佳性能
- 备份所有配置信息，方便文档管理和仪表维护



程序功能

- 255 段，可自由分配给最多 64 条程序
- 斜坡、保持、暂停、循环或跳转至其它程序段
- 用户自定义程序名称
- 延迟或指定日期 / 时间启动程序
- 程序详细状态一览
- 最多 5 个事件输出
- 图形化的程序状态画面

集成数据记录选项

- 存储用于分析或报告的历史过程数据
- 趋势查看和报警指示
- 通过前面板 USB 端口或通信口输出数据文件
- 记录过程值、设定点或报警（包括最小值、最大值和平均值）
- Run-then-stop（记满为止）或 FIFO（先入先出）方式记录
- 记录时间间隔为 1 秒 ~ 30 分钟

为您的过程定制 ProVU

- 开机闪屏显示公司标识
- 优化菜单结构 – 减少按键，简化操作
- 修改显示的文本标签，以匹配系统运行
- 创建公司联系页面

